

整合性結果にてエラーがでる。

※画面表示において平成 26 年度表示もしくは平成 27 年度表示は平成 27、28 年度と置き換えてください。

以下の画面にてエラーがでる場合は

受領冊数集計データ出力

前期

整合性チェック

整合性チェック結果

受領冊数集計データ出力

戻る

戻る 印刷 登録 削除 氏名反映 教科用図書反映 平成26年度使用

小学校 聴・知 視覚 整合性チェック_1 整合性チェック結果_1

前・後期用 転学用 整合性チェック_2 整合性チェック結果_2

[平成26年度用]

(小)

『期』の設定(リスト選択)

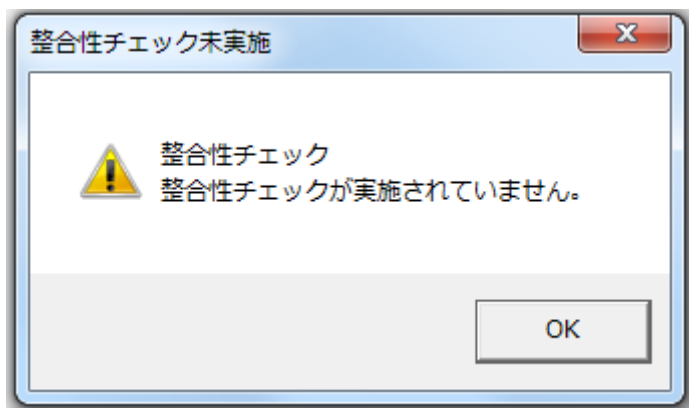
教科用図書給与児童名簿

登録した『児童氏名』より自動的に算出されます。

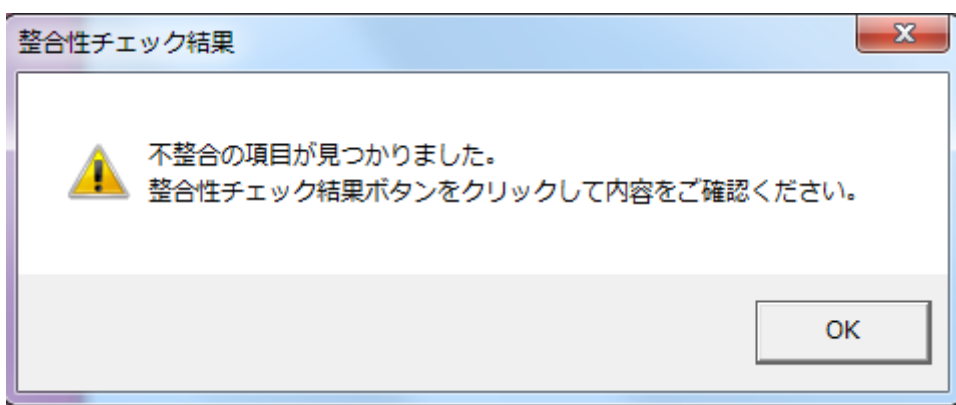
(用)

学校名	特別支援学校				学年							
学級名					給与児童数	0	人	給与年月日	平成	年	月	日
教科用図書を給与した児童の氏名	備考	教科用図書を給与した児童の氏名	備考	教科用図書を給与した児童の氏名	備考	教科用図書を給与した児童の氏名	備考	教科用図書を給与した児童の氏名	備考			
1		12		23		34						
2		13		24		35						
3		14		25		36						
4		15		26		37						
5		16		27		38						
6		17		28		39						
7		18		29		40						
8		19		30		41						

整合性チェックを行わないと以下のウィンドウが表示されます。



OKを押して、整合性チェックを押しても



がでた場合は（整合性チェック結果）をクリックしてコメントを記入します。該当箇所があるとすべてです。この場合は「OK」と記入しています。

戻る 整合性チェック結果一覧			
中学校(中学部)用目録掲載図書 受領冊数集計 <教科用図書給与生徒名簿:組単位>			
整合性チェック結果	該当箇所	コメント	
中学校(中学部)用目録掲載図書 受領冊数集計 <教科用図書給与生徒名簿:学年単位>			
整合性チェック結果	該当箇所	コメント	
小学校(小学部)用目録掲載図書 受領冊数集計データ出力			
整合性チェック結果	該当箇所	コメント	
該当する学年のクラスの教科用図書給与児童名簿が登録されていません。	[学年5][クラス1]	OK	
総受領冊数と総給与人員が一致しません。	[総受領冊数18][総給与人員24]	OK	
小学校(聴覚・知覚)用目録掲載図書 受領冊数集計データ出力			
整合性チェック結果	該当箇所	コメント	
整合性に問題はありませんでした。		整合性に問題はありませんでした。	

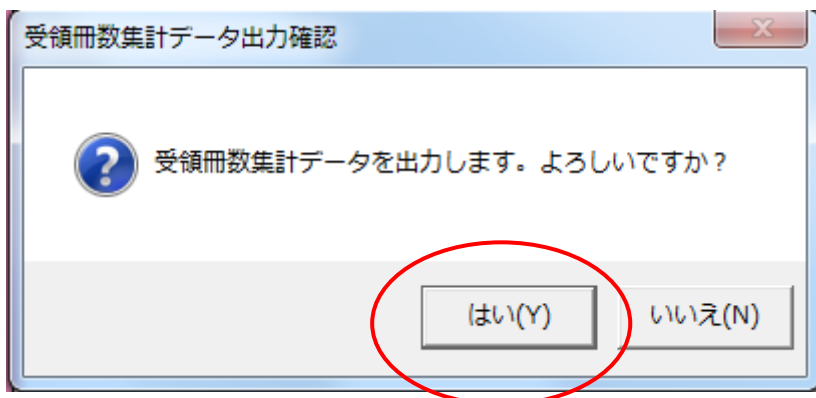
注意

ただし整合性チェックは1度だけで2度以上行くとその都度、コメント入力が必要となります。整合性チェック2でも同じです。

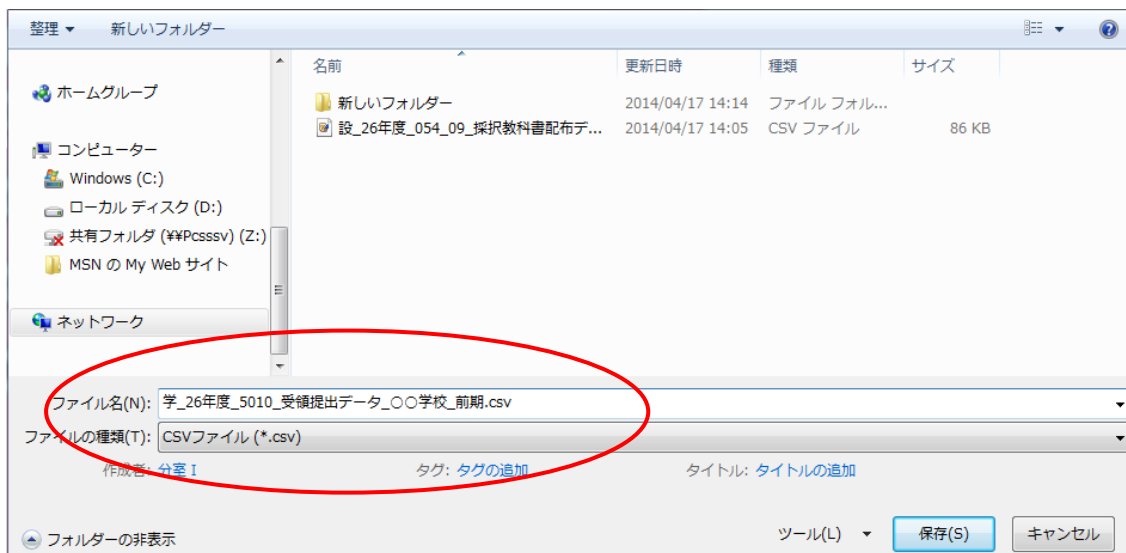
【受領冊数集計データ出力】、(教科用図書給与児童名簿)においても同様です。

ただし納入数は正確な数字の確認をお願い申し上げます。

再度、受領冊数集計データ出力) ボタンをクリックすると



「はい」を押して、保存画面になります。



ここで受領冊数集計データが作成されます。ファイル名「学_26年度_0100_受領提出データ_〇〇学校_前期.csv」