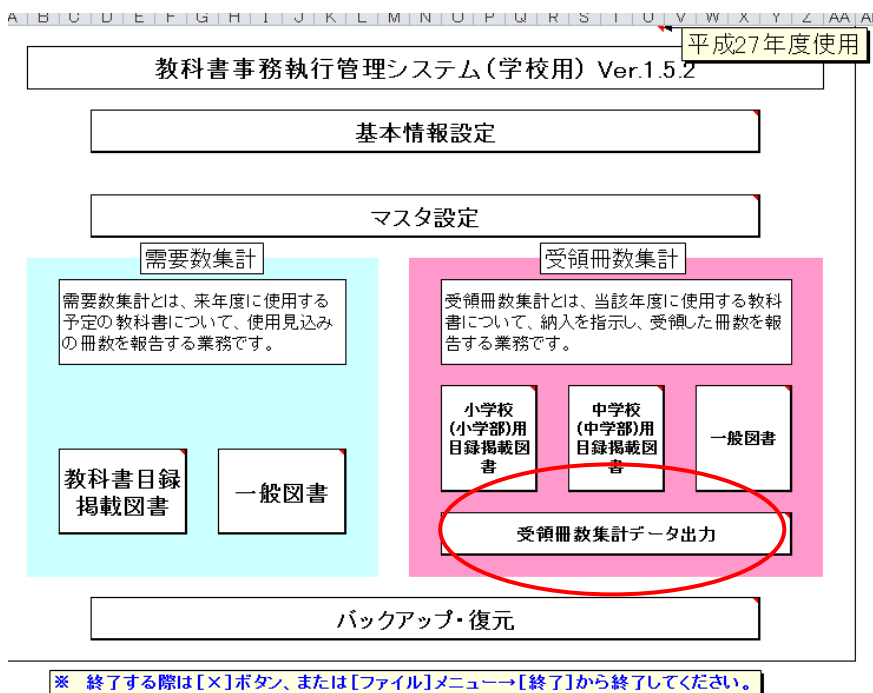


## 受領提出データの作成方法・設置者用にての受領データ取り込み方法

まず学校用システムにて【受領冊数集計データ出力】を選択します。

※画面表示において平成26年度表示もしくは平成27年度表示は平成27、28年度と置き換えてください。 Ver 表記も同様です。



期を「前期」「前期転学」「後期」「後期転学」と選択し、整合性チェックを行い（受領冊数集計データ出力） ボタンをクリックします。

受領冊数集計データ出力

前期

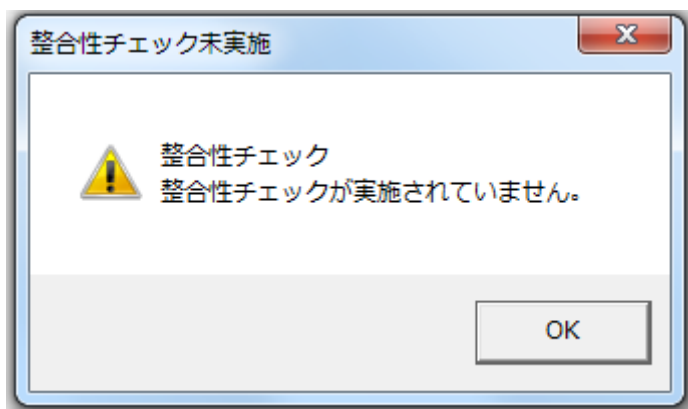
整合性チェック

整合性チェック結果

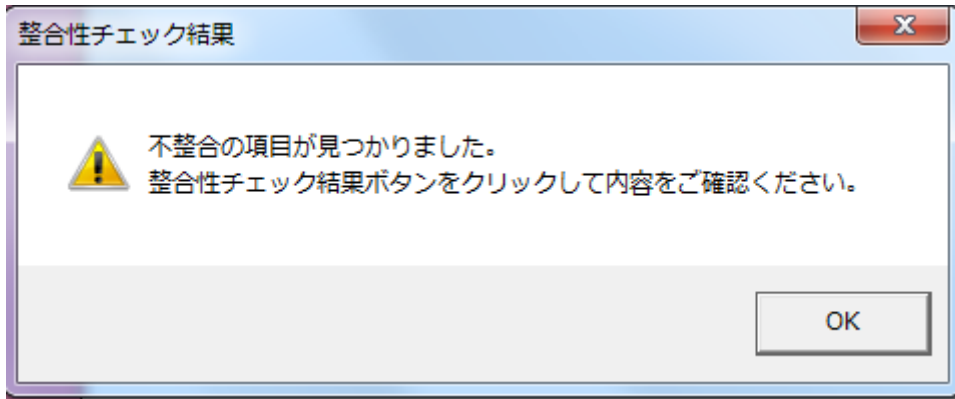
受領冊数集計データ出力

戻る

(受領冊数集計データ出力) ボタンを押しても整合性チェックを行わないと以下のウィンドウが表示されます。



OKを押して、整合性チェックを押しても



がでた場合は（整合性チェック結果）をクリックしてコメントを記入します。該当箇所があるとところすべてです。この場合は「OK」と記入しています。

| 戻る 整合性チェック結果一覧                            |                    |                  |
|---|--------------------|------------------|
| 中学校(中学部)用目録掲載図書 受領冊数集計 <教科用図書給与生徒名簿:組単位>  |                    |                  |
| 整合性チェック結果                                 | 該当箇所               | コメント             |
| 中学校(中学部)用目録掲載図書 受領冊数集計 <教科用図書給与生徒名簿:学年単位> |                    |                  |
| 整合性チェック結果                                 | 該当箇所               | コメント             |
| 小学校(小学部)用目録掲載図書 受領冊数集計データ出力               |                    |                  |
| 整合性チェック結果                                 | 該当箇所               | コメント             |
| 該当する学年のクラスの教科用図書給与児童名簿が登録されていません。         | [学年5][クラス1]        | OK               |
| 総受領冊数と総給与人員が一致しません。                       | [総受領冊数16][総給与人員24] | OK               |
| 小学校(聴覚・知覚)用目録掲載図書 受領冊数集計データ出力             |                    |                  |
| 整合性チェック結果                                 | 該当箇所               | コメント             |
| 整合性に問題はありませんでした。                          |                    | 整合性に問題はありませんでした。 |

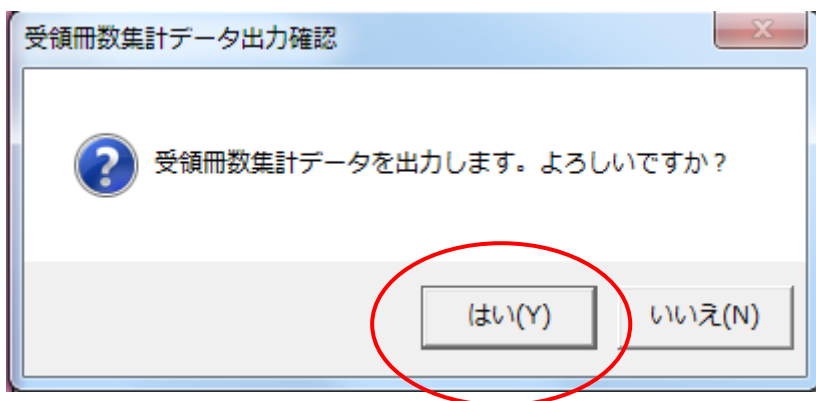
### 注意

ただし整合性チェックは1度だけで2度以上行くとその都度、コメント入力が必要となります。整合性チェック2でも同じです。

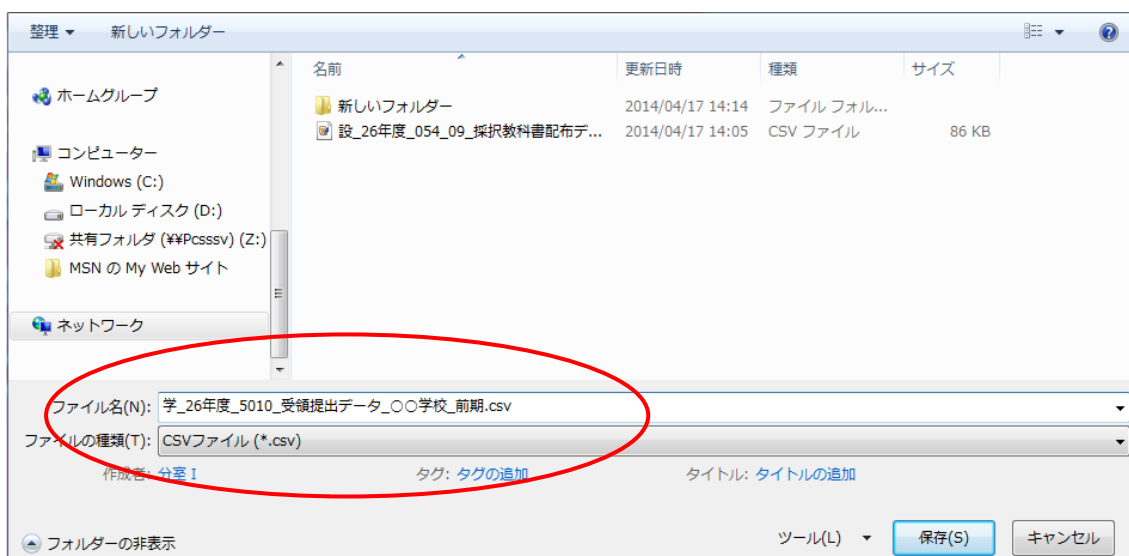
【受領冊数集計データ出力】、(教科用図書給与児童名簿)においても同様です。

ただし納入数は正確な数字の確認をお願い申し上げます。

再度、受領冊数集計データ出力) ボタンをクリックすると



「はい」を押して、保存画面になります。



ここで受領冊数集計データが作成されます。ファイル名「学\_26 年度\_0100\_受領提出データ\_〇〇学校\_前期.csv」

次に設置者用システムを開きデータを取り込みます。

平成26年度使用

教科書事務執行管理システム(設置者用) Ver.1.4.0

基本情報設定

マスタ設定

データ取り込み・削除

需要数集計

受領冊数集計

教科書目録  
掲載図書

一般図書

前期

前期転学

後期

後期転学

バックアップ・復元

エラー  
リセット

※ 終了する際は[×]ボタン、または[ファイル]メニュー→[終了]から終了してください。

【データ取り込み・削除】をクリックすると

平成26年度使

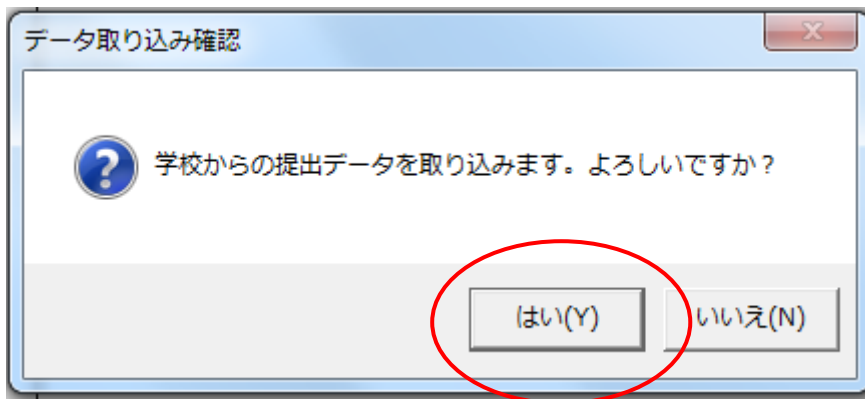
データ取り込み・削除

データ取り込み

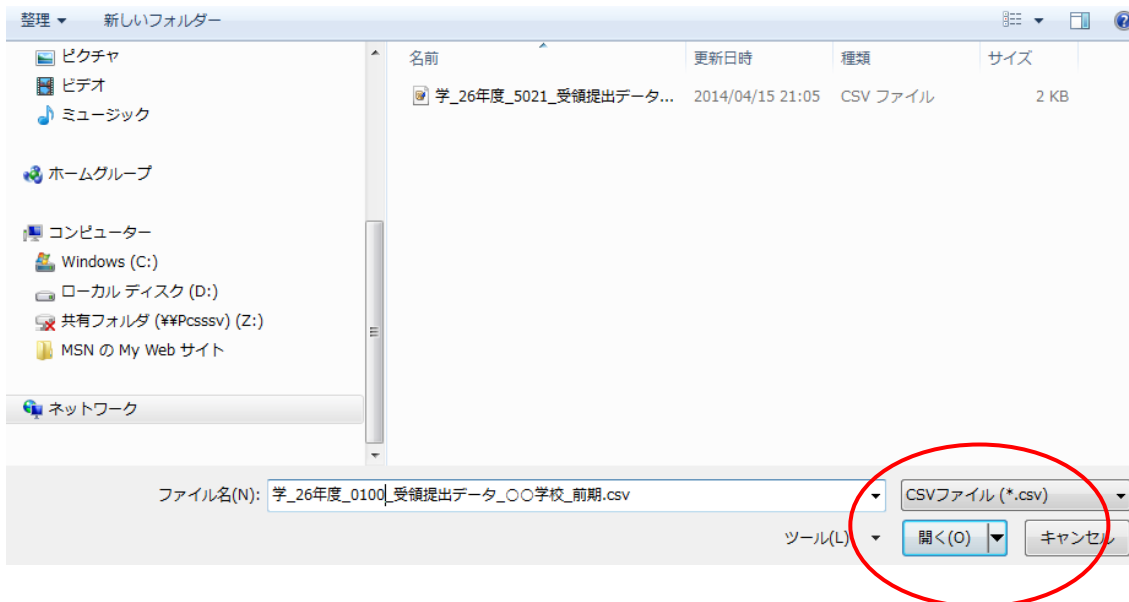
全データ削除

学校別データ削除

戻る

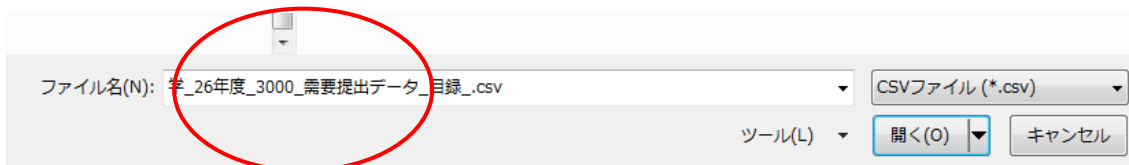


「はい」を押して、以下のように受領データを選択します。



### 注意

需要ではございません。



「学校リストの学校コード・学校名と取り込み CVT の学校コードが、一致しません。」

A B C D E F G H I J K L M N O P Q R S T U V W X Y Z AA

平成27年度使用

教科書事務執行管理システム(設置者用) Ver.1.5.0

基本情報設定

マスタ設定

データ取り込み・削除

需要数集計

受領冊数集計

需要数集計とは、来年度に使用する予定の教科書について、使用見込みの冊数を報告する業務です。

受領冊数集計とは、今年度使用する教科書について、受領した冊数等を報告する業務です。

教科書目録  
掲載図書

一般図書

前期

前期転学

後期

後期転学

バックアップ・復元

※ 終了する際は[×]ボタン、または[ファイル]メニュー→[終了]から終了してください。

設置者用システムにて【マスタ設定】をクリックします。

4桁

マスタ設定

年度更新(マスタ入替え)

採択地区コードの登録

採択教科書の選択

採択教科書配布データ出力

管下の学校リスト管理

※教科書マスタ取り込み状況

| 教科書マスタ          | 取り込み状況 |
|-----------------|--------|
| 小学校             | ○      |
| 中学校             | ○      |
| 高等学校            | ○      |
| 特別支援学校(小学部)     | ○      |
| 特別支援学校(中学部)     | ○      |
| 一般図書(視覚障害者)     | ○      |
| 一般図書            | ○      |
| 【旧版】小学校         | ○      |
| 【旧版】中学校         | ○      |
| 【旧版】特別支援学校(小学部) | ○      |
| 【旧版】特別支援学校(中学部) | ○      |

①管下の学校登録を行います。

②4桁のコード、学校名を入力します。

注意：区市町村教育委員会は採択地区コードが入力出来ませんが、通常、国立・私立校は不要です。当道府県立の特別支援学校も不要です。

| No. | A        | B     | C  | D   |
|-----|----------|-------|----|-----|
| 1   |          |       |    |     |
| 2   | 戻る       |       |    |     |
| 3   |          |       |    |     |
| 4   | 採択地区コード  | 採択地区名 |    |     |
| 5   | 99       |       | 保存 |     |
| 6   | 無し<br>99 |       |    |     |
| 7   | 学校コード    |       |    | 学校名 |
| 8   | 0001     | AAA   |    |     |
| 9   |          |       |    |     |
| 10  |          |       |    |     |
| 11  |          |       |    |     |
| 12  |          |       |    |     |
| 13  |          |       |    |     |
| 14  |          |       |    |     |
| 15  |          |       |    |     |
| 16  |          |       |    |     |
| 17  |          |       |    |     |

「学校コード」「学校名」の登録を行う採択地区コードを選択します。  
※選択後、保存済みの「学校コード」「学校名」が表示されます。

※8行目からです。

③データを取り込みます。



④バージョン違いのメッセージが出てそのまま取り込み可能です。

システムのバージョンが 1.6.1、1.6.0 の違いであればほぼ問題ございません。設置者用システムは最新にしてください。

学校用システムが不明の場合はバックアップ、復元を行っているためです。学校側で再度教科書マスタ、採択教科書リストの取り込み、設定を行えば解消します。ただこれは学校側にて最新のものを取り込んでいる確認がとればそのまま取り込んでください。

教科書マスタバージョン不一致



設置者用システムと学校用システムの教科書マスタのバージョンが一致しません。

【設置者用システム】

- 「小学校」：1.6.1
- 「中学校」：1.6.1
- 「特別支援学校（小学部）」：1.6.1
- 「特別支援学校（中学部）」：1.6.1
- 「一般図書（視覚障害者）」：1.6.1
- 「一般図書」：1.6.1
- 「【旧版】小学校」：1.6.1
- 「【旧版】中学校」：1.6.1
- 「【旧版】特別支援学校（小学部）」：1.6.1
- 「【旧版】特別支援学校（中学部）」：1.6.1

【学校用システム】

- 「小学校」：1.6.0
- 「中学校」：1.6.0
- 「特別支援学校（小学部）」：1.6.0
- 「特別支援学校（中学部）」：1.6.0
- 「一般図書（視覚障害者）」：1.6.0
- 「一般図書」：1.6.0
- 「【旧版】小学校」：1.6.0
- 「【旧版】中学校」：1.6.0
- 「【旧版】特別支援学校（小学部）」：1.6.0
- 「【旧版】特別支援学校（中学部）」：1.6.0

設置者用システムと学校用システム、  
双方の教科書マスタのバージョンをご確認いただいたうえで、  
CSVファイルを取り込みますか？

はい(Y)

いいえ(N)

## マスタ設定

年度更新(マスタ入替え)

採択地区コードの登録

採択教科書の選択

採択教科書配布データ出力

管下の学校リスト管理

※教科書マスタ取り込み状況

| 教科書マスタ          | 取り込み状況 | 取り込みバージョン |
|-----------------|--------|-----------|
| 小学校             | ○      | 1.6.1     |
| 中学校             | ○      | 1.6.1     |
| 高等学校            | ○      | 1.6.1     |
| 特別支援学校(小学部)     | ○      | 1.6.1     |
| 特別支援学校(中学部)     | ○      | 1.6.1     |
| 一般図書(視覚障害者)     | ○      | 1.6.1     |
| 一般図書            | ○      | 1.6.1     |
| 【旧版】小学校         | ○      | 1.6.1     |
| 【旧版】中学校         | ○      | 1.6.1     |
| 【旧版】特別支援学校(小学部) | ○      | 1.6.1     |
| 【旧版】特別支援学校(中学部) | ○      | 1.6.1     |